

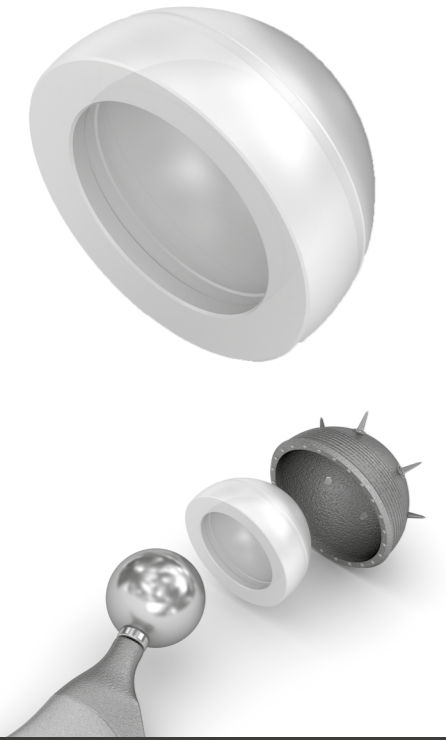
Technologie médicale et
implantologie

Medical Technology and
Implantology

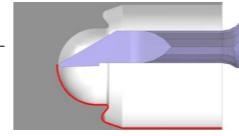
micro-tooling
 $\phi > 0,33 \text{ mm}$



PROTHÈSE DE LA HANCHE
 Implant cotyloïdien en polyéthylène
 HIP SOCKET
 artificial cup out of polyethylene

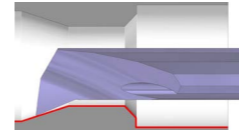


10. SXJ
 Outil à copier frontal
 front copying cutter



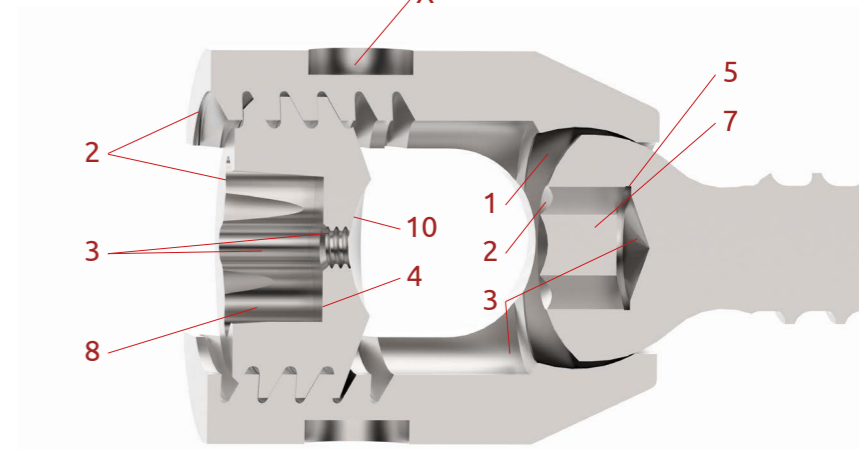
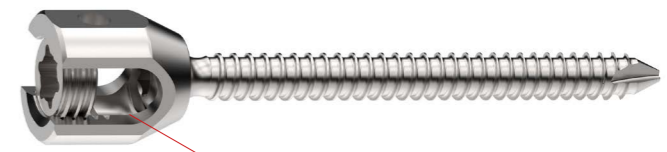
- très haute précision
- coupant jusqu'au centre
- reproduction facile de formes sphériques
- surface de la pièce très lisse
- ultra high accuracy
- cutting to the core
- easy reproduction of spherical shapes
- very smooth surface of the machined part

1. SDH
 Copier par l'arrière
 back-off cutter



- très haute précision
- faire des dégagements et réaliser des dégagements dans le trou
- goujure hélicoïdale pour améliorer la formation des copeaux
- ultra high accuracy
- back-off cutting and producing undercuts in the borehole
- spiral fluted for better chip formation

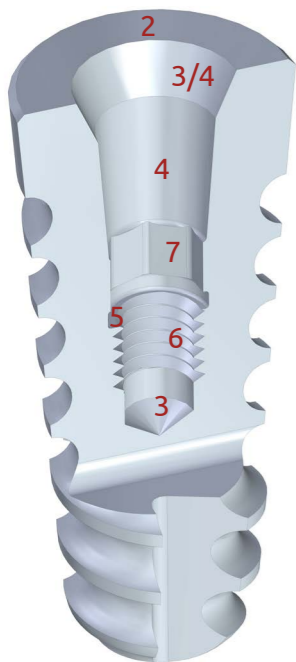
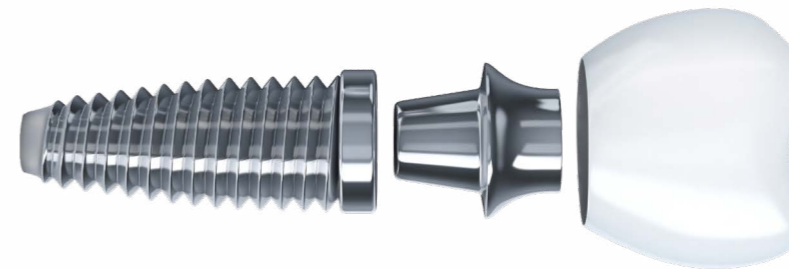
STABILISATION DE LA COLONNE VERTÉBRALE
 Vis pédiculaire
 DORSAL STABILISATION
 pedicle screw



X = Outils spéciaux | custom tool

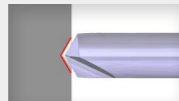
IMPLANT DENTAIRE
Contour intérieur d'un implant dentaire

DENTAL IMPLANT
inner shape of a dental implant



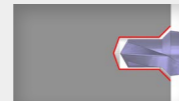
2. DRP

Foret à pointer
centering pointer



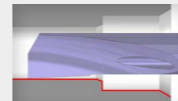
3. DRA

Foret à chanfreiner
chamfering drill



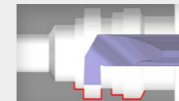
4. SDG

Foret à aléser
boring bar



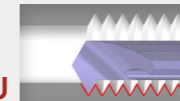
5. SDS

Outil à gorge intérieure
internal grooving
cutter



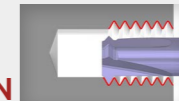
6A. SDU

Grain à fileter
threading cutter



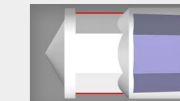
6B. WHN

Tourbillonneur
thread whirler



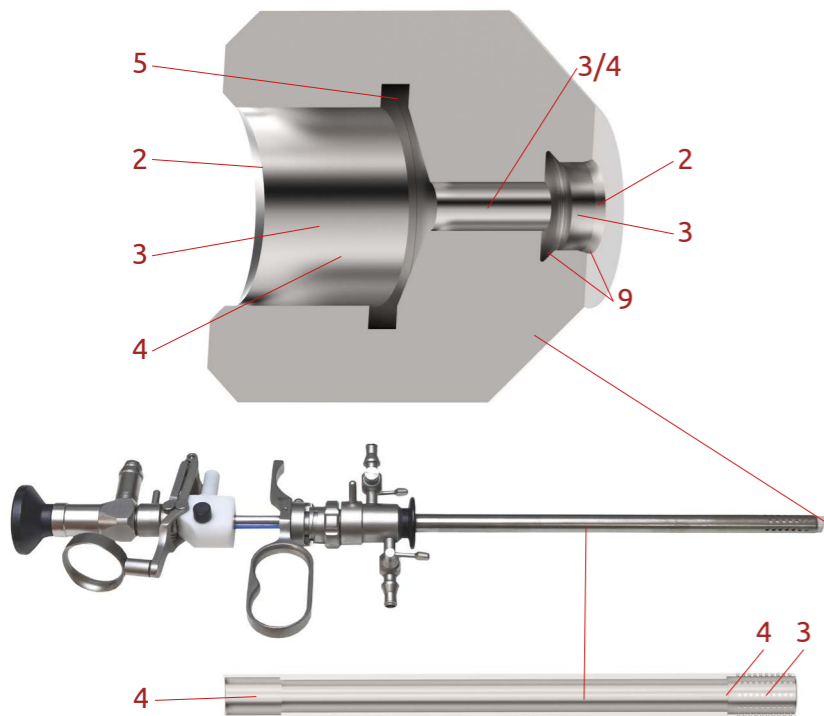
7. BRH
8. BRT

Outil de polygonage
broaching tool



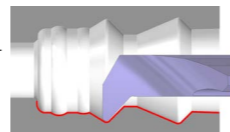
ENDOSKOPIE
Raccord de tube et de lentille

ENDOSCOPY
tube- and lense fitting



9. SDW

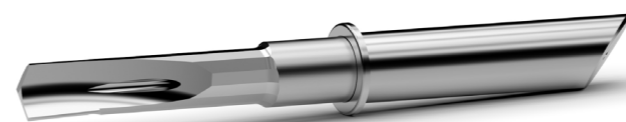
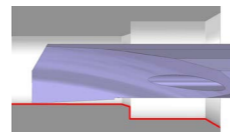
Grain pour poches
chambering tool



- très haute précision
- faire des poches avec un chanfrein par l'arrière
- avec goujure hélicoïdale pour améliorer la formation des copeaux
- chanfrein par l'arrière, angles de 47°
- ultra high accuracy
- chambering and chamfering within one tool
- spiral fluted for better chip formation
- backwards chamfer due to 47° angle

4. SDG

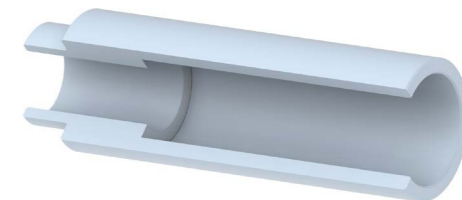
Foret à aléser
boring bar



- très haute précision
- goujure hélicoïdale pour améliorer la formation des copeaux
- très affûté
- surfaces polies et petits rayons de coin
- ultra high accuracy
- spiral fluted for better chip formation
- extraordinary sharpness
- polished chip flutes and small edge radius

STIMULATEUR CARDIAQUE
Composant électrodes

PACEMAKER
component of the electrodes



Les instruments, implants et prothèses médicaux destinés à l'homme doivent répondre aux normes de qualité les plus strictes. Ce n'est qu'ainsi que les risques pour la santé peuvent être évités et qu'une longue durée de vie du produit peut être atteinte. En conséquence, des matériaux extrêmement résistants à la corrosion et à l'usure sont utilisés dans la fabrication de dispositifs médicaux.

La gamme de micro-outils Hobe comprend un large choix d'outils VHM haute performance, idéals pour la production de dispositifs médicaux.

Les matériaux difficiles à usiner tels que le platine, le titane, l'acier inoxydable et les alliages spéciaux nous lancent des défis particuliers dans le développement d'outils, que nous relevons volontiers. Grâce à des échanges intensifs avec les clients et les utilisateurs, nous avons une connaissance approfondie des processus dans le domaine des prothèses implantaires et de la technologie dentaire.

Notre expertise dans l'usinage haute perfection des plastiques renforcés de fibres et des métaux précieux conduit à des résultats convaincants en termes de qualité de surface et de précision de l'ajustement.

Human medical instruments, implants and prostheses require the highest quality standards. This is the only way to avoid health risks and achieve a long product life. The Hobe micro tools range includes a wide range of VHM high performance tools that are ideal for medical device production.

Hard-to-machine materials (e.g. platinum, titanium and others) present us with special challenges in tool development - which we gladly accept.

Through intensive exchange with our customers, we have in-depth process knowledge in the field of implant prosthetics and dental technology.

Our expertise in machining leads to convincing results in terms of surface quality and accuracy of fit.

Hobe GmbH | micro tools
Baindter Straße 27
88255 Baienfurt
Germany

 +49 (0)751 56092 0

 +49 (0)751 56092 18

 info@hobe-tools.de

 www.hobe-tools.de